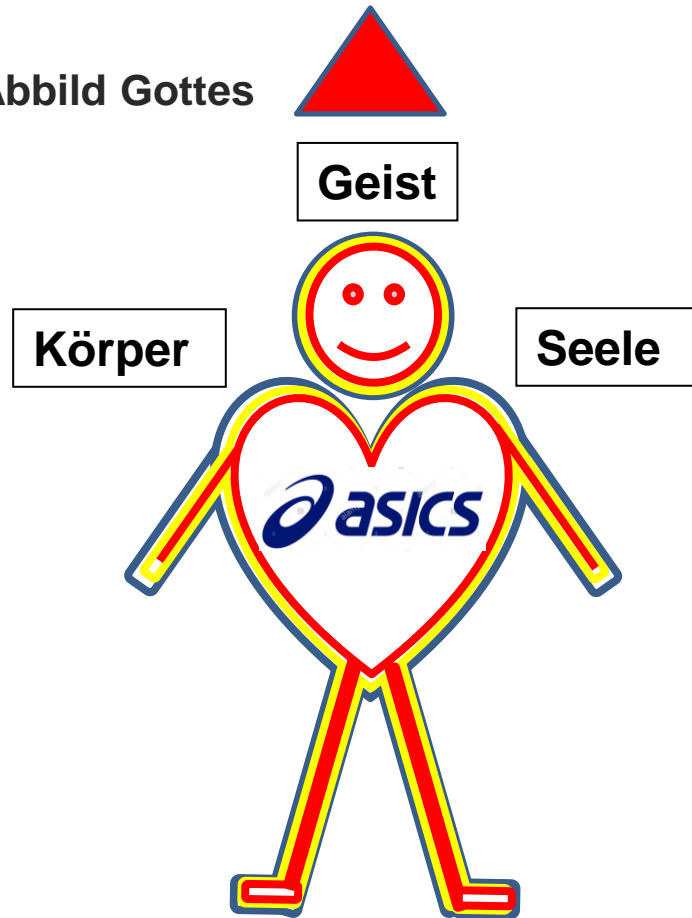


Der Mensch: K-S-G, ein Abbild Gottes

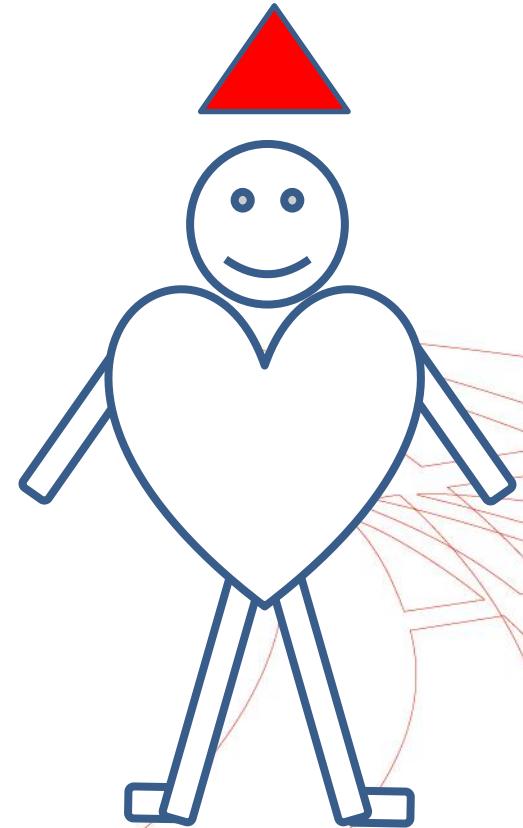


Der Mensch ist immer ganzheitliche Person!

Körper, Seele und Geist sind ein Wunderwerk Gottes und in seinen Augen gleichwertig, bedeutungsvoll und funktionieren nur gemeinsam in wechselseitiger Abhängigkeit!

Der Körper

- ✓ Der **Leib** = die **personale Dimension des Körpers**.
- ✓ Der Körper ist das **Resonanzsystem der Seele!**



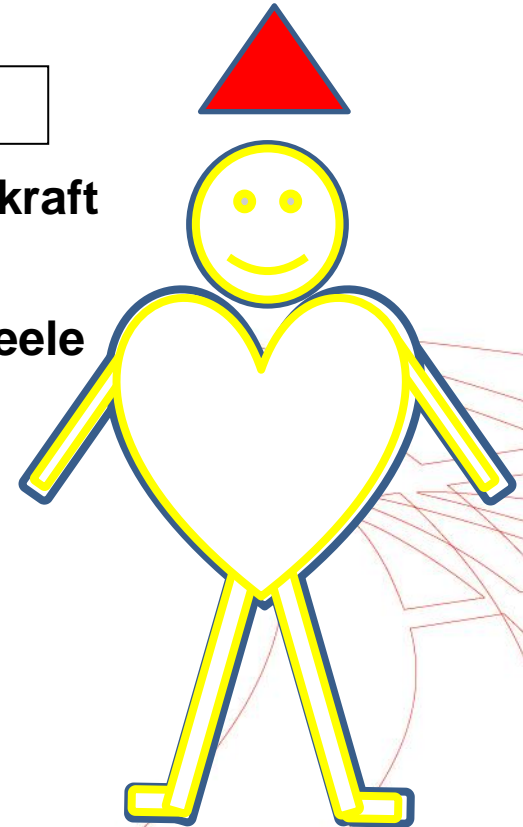
**Wir haben nicht nur einen Körper, wir sind Leib!
Wir leiben und leben!**

**Trage Sorge zu deinem Körper, dass die Seele und der Geist gerne darin und
damit leben!**

Körper, Seele und Geist

Die Seele: näfäsch, Psyche, Herz, Niere, Bauch,

- ✓ der natürliche und übernatürliche **Lebensatem/Lebenskraft** des Menschen
- ✓ macht den Menschen zu einer **lebendigen Person = Seele** wirkt als **Gefühle/Emotionen, Denken, Wollen**
- ✓ Die Seele ist das **Resonanzsystem des Leibes und des Geistes!**



Mit der Seele spürt sich der Mensch als Person lebendig!

Trage Sorge zu deiner Seele zu deinen Bedürfnissen, zu deinen Gefühlen, zu deinem Denken, zu deinen Entscheidungen, zu deinem Charakter (Werte/Haltungen)

Körper, Seele und Geist

Geist = Herz, inwendiger Mensch

- ✓ die immaterielle Substanz der Seele Menschen
- ✓ mit dem Geist nimmt der Mensch Gott wahr (Rö. 8,16)
- ✓ Resonanzsystem Gottes

Freude

Friede

Geduld

Freundlichkeit

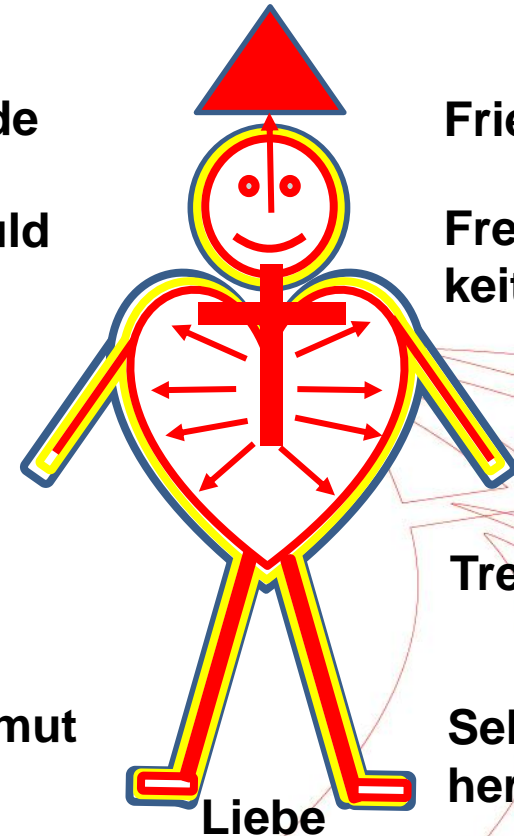
Güte

Treue

Sanftmut

Selbstbeherrschung

Liebe



Heute, wenn ihr seine Stimme hört, verhärtet euer Herz nicht! Hebr.4,7

Geistliches Leben ist ein Leben erfüllt mit dem Heiligen Geist, in dem der

Mehr als alles hüte dein Herz; denn von ihm geht das Leben aus!

Spr. 4,23

und in allen Lebensbereichen und Situationen zur Ehre Gottes leben will!

(Gal. 5,26).

